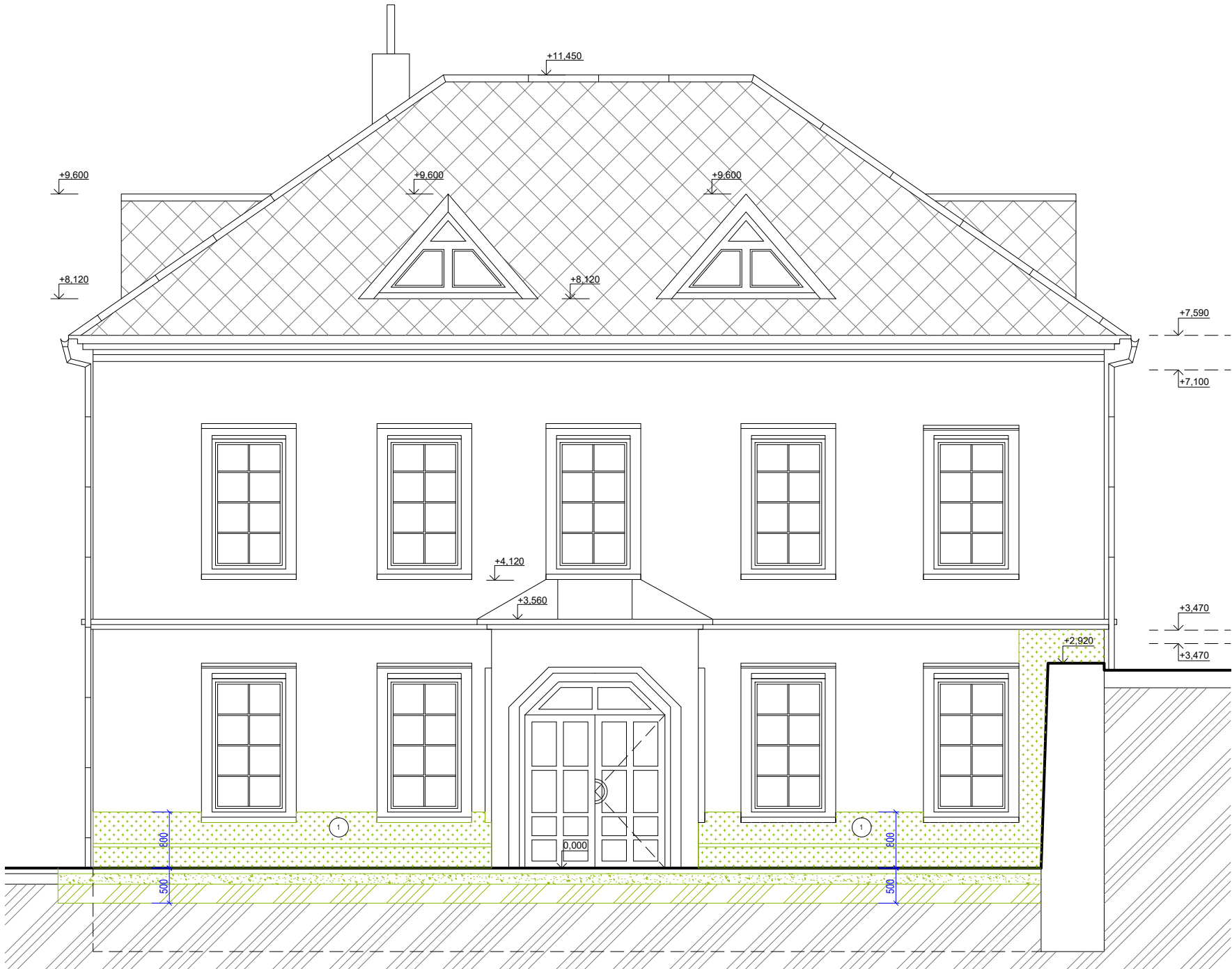


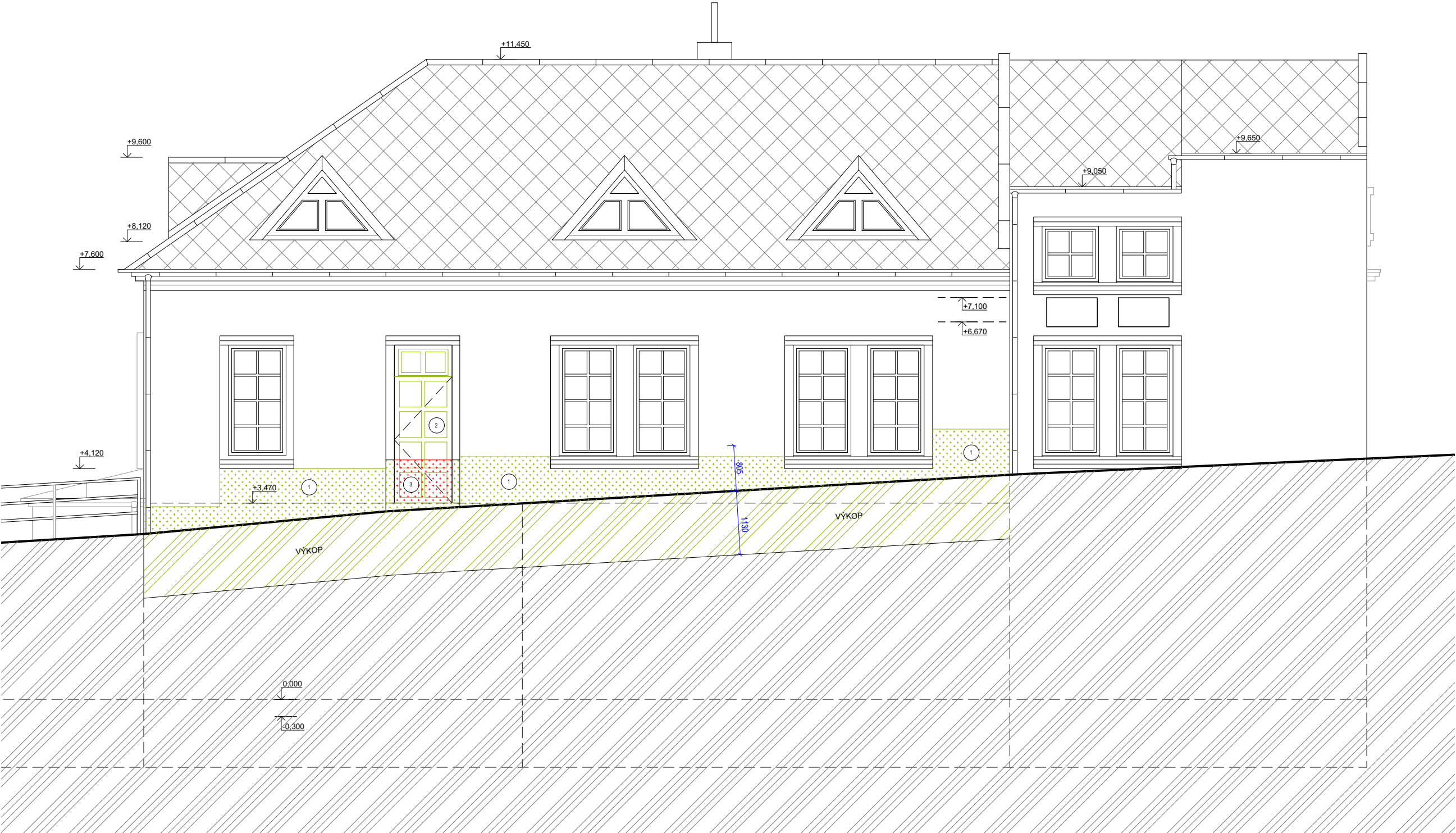
POHLED ZÁPADNÍ



POHLED JIŽNÍ



POHLED VÝCHODNÍ



LEGENDA POVRCHŮ

- 1 ODEKÁNÍ FASÁDNÍ OMÍTKY, VÝŠKRÁBÁNÍ SPAR VE ZDIVU
- 2 DEMONTÁŽ STÁVAJÍCÍCH PLASTOVÝCH VSTUPNÍCH DVEŘÍ
- 3 DOZDĚNÍ PARAPETU Z TVÁRNIC

LEGENDA:

- |  |                                       |
|--|---------------------------------------|
|  | ROSTLÁ ZEMINA                         |
|  | STÁVAJÍCÍ KONSTRUKCE - BEZ ZÁSAHU     |
|  | ODSTRANĚNÁ ZEMINA                     |
|  | ODEKÁNÍ OMÍTKY A VÝČIŠTĚNÍ SPAR ZDIVA |

±0.000 = ÚROVEŇ PODLAHY 1.NP

AUTOR NÁVRHU	ING. ARCH. BLANKA ZLAMALOVÁ	STUDIO-ZLAMAL WWW.STUDIO-ZLAMAL.CZ	
ZODPOVĚDNÝ PROJEKTANT	ING. LUKÁŠ ROUBAL		
VYPRACOVAL	ING. JÁN BLAHA		
INVESTOR	MĚSTO ŠTERNBERK HORNÍ NÁMĚSTÍ 78/16, 78501 ŠTERNBERK	PARÉ	
NÁZEV AKCE ŠTERNBERK, DOMOV PRO SENIORY NA VALECH STAVEBNÍ ÚPRAVY SO 01 - STAVEBNÍ ÚPRAVY DOMOVA PRO SENIORY NA PARCELÁCH Č. 4890, 4893, 4892, 4899/1 V K. Ú. ŠTERNBERK			
D	DOKUMENTACE STAVBY	STUPEŇ	DPS
D.1	STAVEBNÍ ČÁST	DATUM	12/2025
D.1.1	ARCHITEKTONICKÉ A STAVEBNĚ TECHNICKÉ ŘEŠENÍ	MĚŘÍTKO	Č. VÝKRESU
NÁZEV VÝKRESU SANACE - POHLEDY - BOURACÍ PRÁCE		1:75	S-06